

## 横山ダム庁舎内日常清掃業務（単価契約） 仕様書

### 1. 適用

横山ダム庁舎内日常清掃業務（単価契約）（以下、「本業務」という。）に適用する。

### 2. 概要

本業務は、横山ダム庁舎内の日常清掃を行うものである。

### 3. 業務場所

岐阜県揖斐郡揖斐川町東横山1330 横山ダム

### 4. 期間及び数量

令和6年4月1日から令和7年3月31日までの月曜日、水曜日、金曜日（ただし非勤務日は除き、一部火曜日、木曜日に振替あり）（計144日間）

※詳細は、別添業務実施カレンダーのとおりとするが、実際の数量は必ずしも上記数量となるものではない。

### 5. 配置人員及び時間

1名 8時00分から12時00分までの4時間とする。

### 6. 業務内容

- 1 床清掃（1階・2階・3階）
- 2 トイレ清掃（1階・2階・3階）
- 3 キッチン・浴室・給湯室水回り清掃
- 4 その他、職員から指定のあった場所

作業方法は「横山ダム庁舎内日常清掃箇所詳細」に定めるほか、次のとおりとする。

- ① 床は、モップ等にて乾拭き又はそれによりがたい場合は水拭きとすること。  
また、床以外の次の掲げる箇所について、清拭作業を実施するものとする。  
(1) 1階玄関及びホール、トイレ、階段については、手指が接触する部分  
(ドアノブ、洗面所・水栓、操作盤、手すり等)
- ② 回収した紙屑等は、所定の場所に搬出すること。
- ③ トイレの汚物を適宜処理し、便器が詰まった場合は応急処置をすること。
- ④ 害虫などの発生、被害等を発見した場合は、調査職員に速やかに連絡すること。

※業務場所については、図面を参照（不定期清掃部分は、汚れがある場合のみ実施）

### 7. その他

疑義が生じた場合は、担当職員に確認することとする。

# 横山ダム庁舎内日常清掃業務 業務実施カレンダー

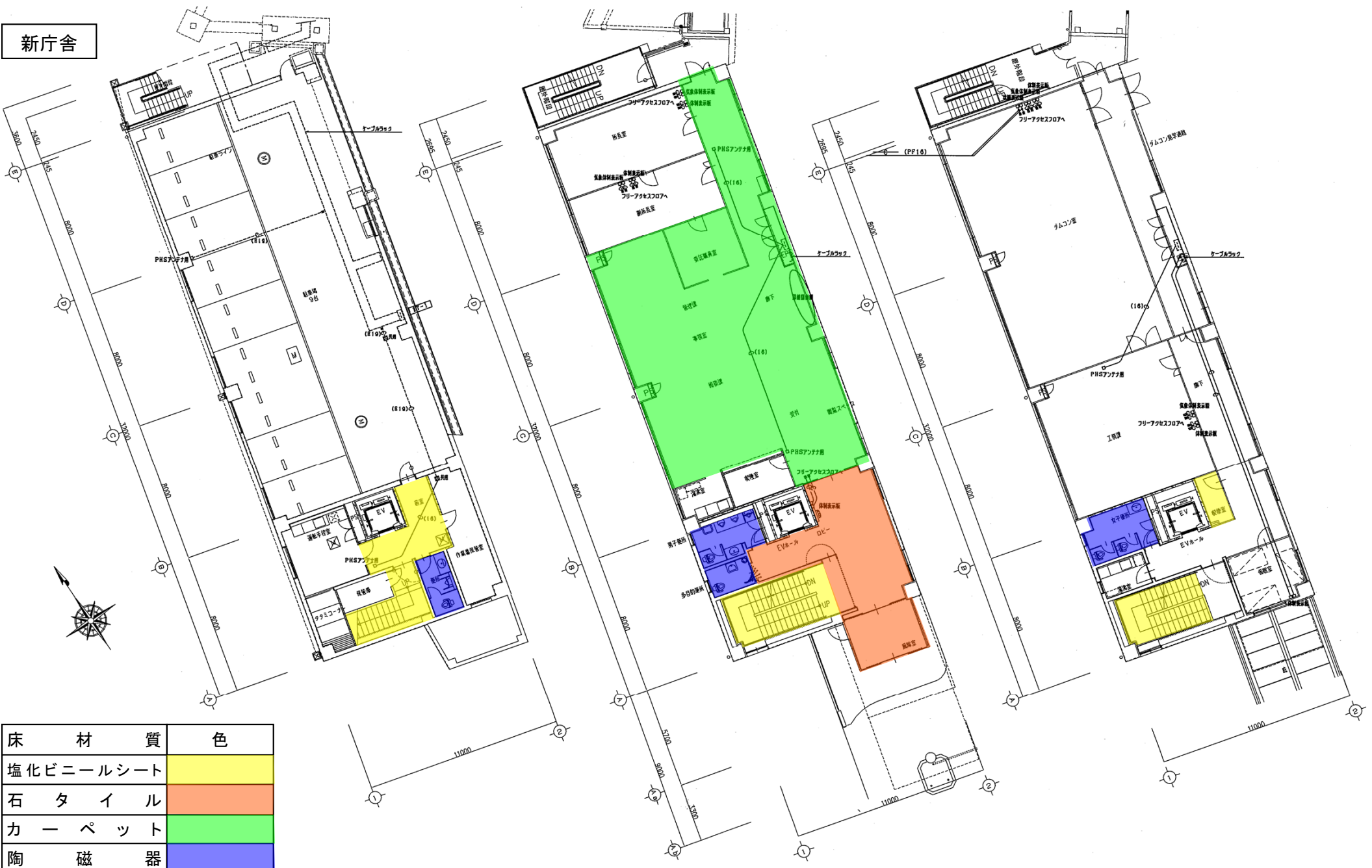
令和6年度 (2024 - 2025 年)

4 月		5 月		6 月		7 月		8 月		9 月		10 月		11 月		12 月		1 月		2 月		3 月															
日	曜日	業務(4時間)	日	曜日	業務(4時間)	日	曜日	業務(4時間)	日	曜日	業務(4時間)	日	曜日	業務(4時間)	日	曜日	業務(4時間)	日	曜日	業務(4時間)	日	曜日	業務(4時間)														
1	月	○	1	水		1	土		1	月	○	1	木		1	日		1	火		1	金	○	1	日		1	水		1	土		1	土			
2	火		2	木	○	2	日		2	火		2	金	○	2	月	○	2	水	○	2	土		2	月	○	2	木		2	日		2	日			
3	水	○	3	金		3	月	○	3	水	○	3	土		3	火		3	木		3	日		3	火		3	金		3	月	○	3	月	○		
4	木		4	土		4	火		4	木		4	日		4	水	○	4	月		4	火		4	水		4	土		4	火		4	火			
5	金	○	5	日		5	水		5	金	○	5	月	○	5	木		5	火		5	土		5	火		5	日		5	水	○	5	水	○		
6	土		6	月		6	木		6	土		6	火		6	金	○	6	日		6	水		6	金	○	6	月	○	6	木		6	木			
7	日		7	火	○	7	金	○	7	日		7	水	○	7	土		7	月	○	7	木		7	土		7	火		7	金	○	7	金	○		
8	月	○	8	水		8	土		8	月	○	8	木		8	日		8	火		8	金	○	8	日		8	水	○	8	土		8	土			
9	火		9	木		9	日		9	火		9	金	○	9	月	○	9	水	○	9	土		9	月	○	9	木		9	日		9	日			
10	水	○	10	金		10	月	○	10	水	○	10	土		10	火		10	木		10	日		10	金	○	10	月	○	10	火		10	火	○		
11	木		11	土		11	火		11	木		11	日		11	水	○	11	金	○	11	月	○	11	水	○	11	土		11	火		11	火			
12	金	○	12	日		12	水	○	12	金	○	12	月		12	木		12	火		12	土		12	火		12	日		12	水	○	12	水	○		
13	土		13	月	○	13	木		13	土		13	火	○	13	金	○	13	日		13	水	○	13	金	○	13	月		13	木		13	木			
14	日		14	火		14	金	○	14	日		14	水		14	土		14	月		14	木		14	土		14	火	○	14	金	○	14	金	○		
15	月	○	15	水	○	15	土		15	月		15	木		15	日		15	火	○	15	金	○	15	日		15	水		15	土		15	土			
16	火		16	木		16	日		16	火		16	金	○	16	月		16	水		16	土		16	月	○	16	木		16	日		16	日			
17	水	○	17	金	○	17	月	○	17	水		17	土		17	火	○	17	木		17	日		17	火		17	金	○	17	月	○	17	月	○		
18	木		18	土		18	火		18	木		18	日		18	水		18	金	○	18	月	○	18	水	○	18	土		18	火		18	火			
19	金	○	19	日		19	水	○	19	金	○	19	月	○	19	木		19	火		19	土		19	火		19	日		19	水	○	19	水	○		
20	土		20	月	○	20	木		20	土		20	火		20	金	○	20	日		20	水	○	20	金	○	20	月	○	20	木		20	木			
21	日		21	火		21	金	○	21	日		21	水	○	21	土		21	月	○	21	木		21	土		21	火		21	金	○	21	金	○		
22	月	○	22	水	○	22	土		22	月	○	22	木		22	日		22	火		22	金	○	22	日		22	水	○	22	土		22	土			
23	火		23	木		23	日		23	火		23	金	○	23	月		23	水	○	23	土		23	火		23	木		23	日		23	日			
24	水	○	24	金	○	24	月	○	24	水	○	24	土		24	火	○	24	木		24	日		24	火		24	金	○	24	月		24	月	○		
25	木		25	土		25	火		25	木		25	日		25	水		25	金	○	25	月	○	25	水	○	25	土		25	火	○	25	火			
26	金	○	26	日		26	水	○	26	金	○	26	月	○	26	木		26	火		26	土		26	火		26	日		26	水		26	水	○		
27	土		27	月	○	27	木		27	土		27	火	○	27	金	○	27	日		27	水	○	27	金	○	27	月	○	27	木		27	木			
28	日		28	火		28	金		28	日		28	水	○	28	土		28	月	○	28	木		28	土		28	火		28	金	○	28	金	○		
29	月		29	水	○	29	土		29	月	○	29	木		29	日		29	火		29	金	○	29	日		29	水	○				29	土			
30	火	○	30	木		30	日		30	火		30	金	○	30	月	○	30	水	○	30	土		30	月		30	木				30	日		30	日	
			31	金	○				31	水	○	31	土					31	火		31	日		31	金	○						31	月	○			
			13			12			12			11			12			12			12			11			11					13					

○ 従事日

■ 非勤務日

新庁舎



床 材 質	色
塩化ビニールシート	黄色
石 タ イ ル	オレンジ
カ ー ペ ッ ト	緑
陶 磁 器	青

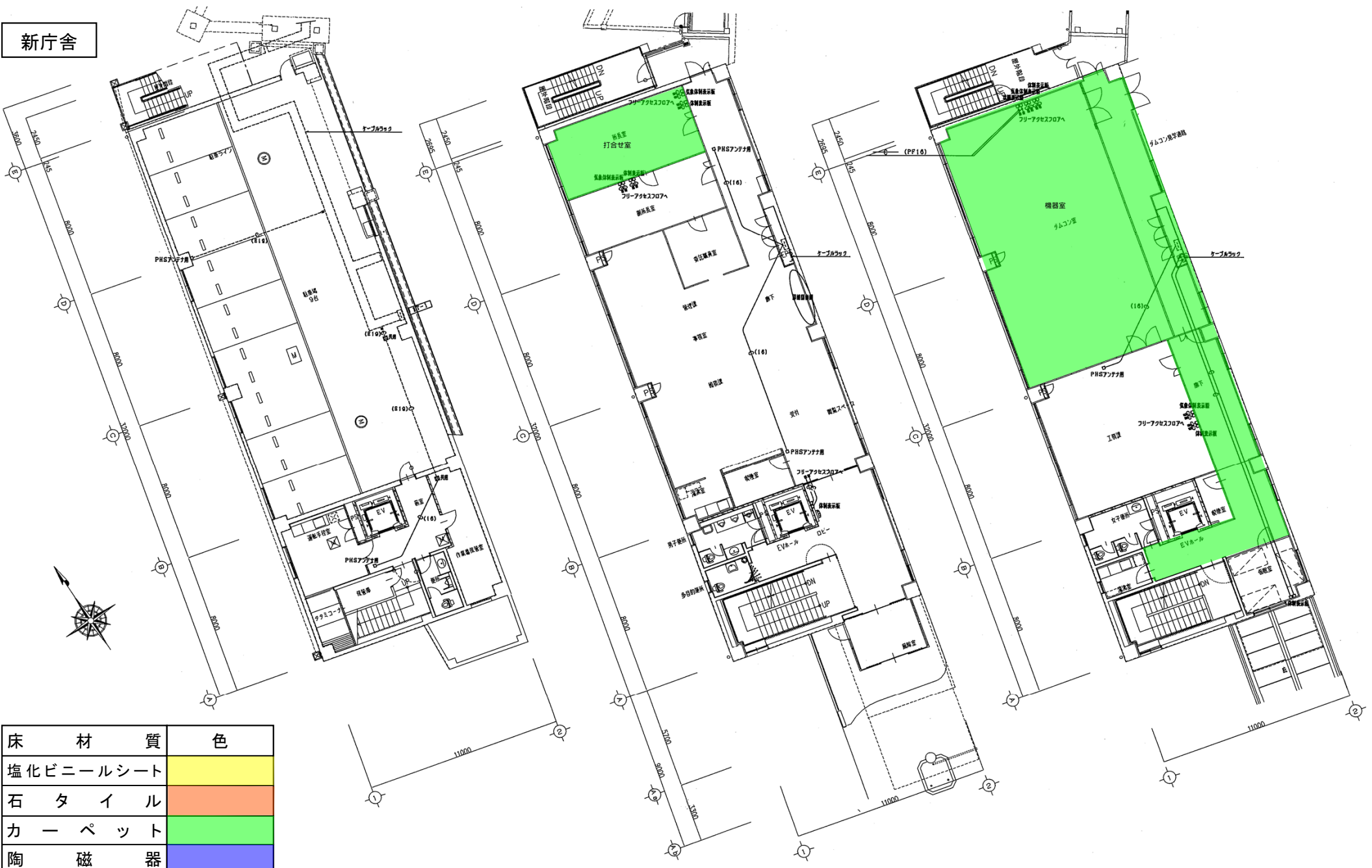
1階平面図 S:1/100

2階平面図 S:1/100

3階平面図 S:1/100

横山ダム管理支所 日常清掃  
週3回

新庁舎



1階平面図 S:1/100

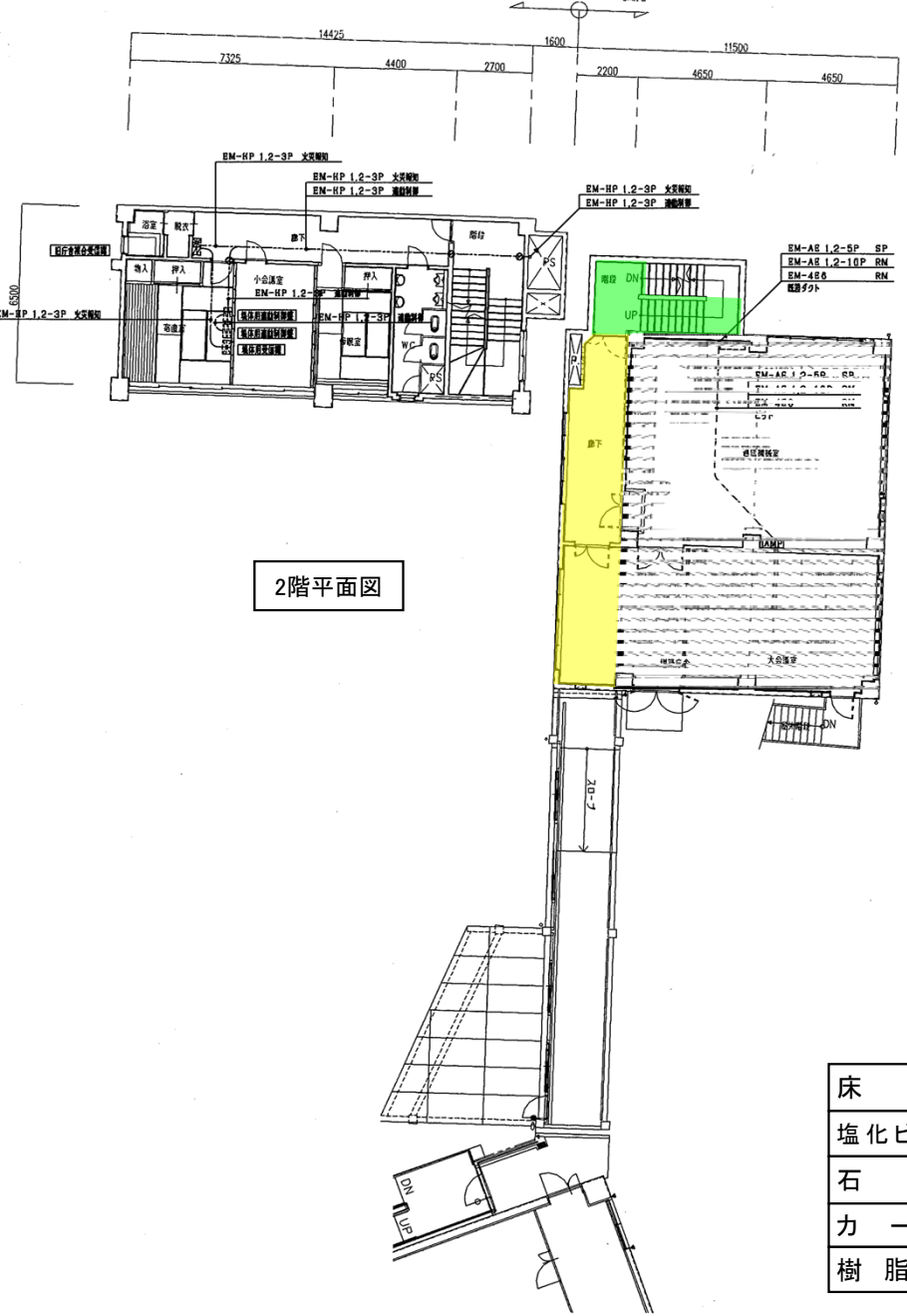
2階平面図 S:1/100

3階平面図 S:1/100

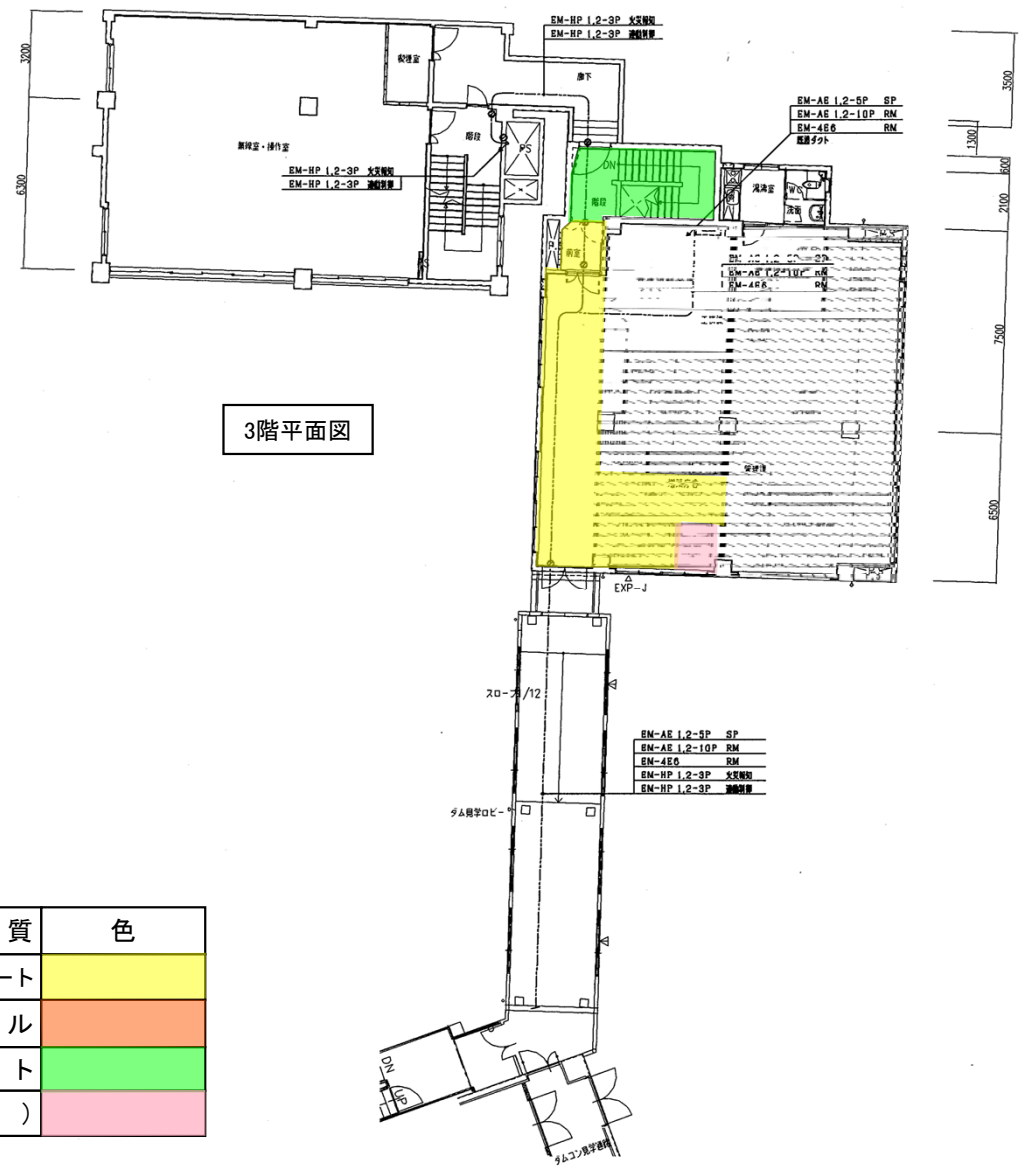
横山ダム管理支所 不定期清掃

汚れがある時のみ

増築庁舎



2階平面図



3階平面図

床 材 質	色
塩化ビニールシート	黄色
石 タ イ ル	オレンジ
カ ー ペ ッ ト	緑色
樹 脂 ( 浴 室 )	ピンク

横山ダム管理支所 不定期清掃

汚れがある時のみ